

## 1.60 EMOTION

Projekt: Werkstatt BMW Motorrad im Hause Procar Automobile GmbH & Co. KG / Standort: Köln, Deutschland / Serien: Emotion, DryTile / Foto: Jochen Stüber







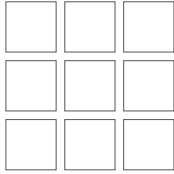
# 1.62 EMOTION / EMOTION GRIP



R9 R10/A R10/B R11/B R11V4 R12 R12V4 R12/C



Bodenfliesen



10 x 10 cm

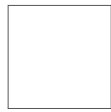
Bodenfliesen



15 x 15 cm

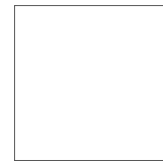
	Emotion*	Emotion GRIP		Emotion
Trittsicherheiten:	R10/B	R10/A	R11/B	R11/B
tiefanthrazit				
mittelgrau				
hellbeige				
basalt				
graubraun				
bronze	—	—	—	—
hellgrau	—			—

Bodenfliesen



20 x 20 cm

Bodenfliesen



30 x 30 cm

	Emotion GRIP					Emotion		Emotion GRIP
Trittsicherheiten:	R10/A	R11/B	R11V4	R12	R12/V4	R10/A	R11/B	R10/A
tiefanthrazit								
mittelgrau								
hellbeige								
basalt								
graubraun								
bronze	—	—	—	—	—	—	—	—
hellgrau						—	—	

\*mit Hytect

Bodenfliesen



5 x 60 cm

Bodenfliesen



10 x 60 cm

Bodenfliesen



15 x 60 cm

Emotion		Emotion		Emotion	
R10/A		R10/A		R10/A	
—		—		—	

Bodenfliesen



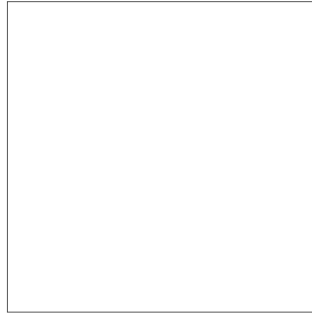
20 x 60 cm

Bodenfliesen



30 x 60 cm

Bodenfliesen



60 x 60 cm

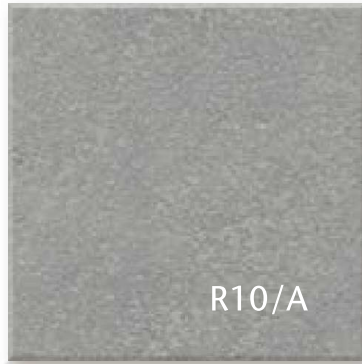
Emotion		Emotion				Emotion	
R10/A		R9	R10/A	R11/B	R12/C	R9	R10/A
					—		
					—		
					—		
—		—	—	—	—	—	—



Oberflächen: Bodenfliesen



R9



R10/A



R11/B



R12/C

Achtung: Abweichende Trittsicherheit  
beim Mosaikbogen (R10/B)



basalt



graubraun



bronze



hellbeige



tiefanthrazit



mittelgrau



Riegelformat 5 x 60 cm  
Feinsteinzeug, strukturiert, R10/A



Riegelformat 10 x 60 cm  
Feinsteinzeug, strukturiert, R10/A



Riegelformat 15 x 60 cm  
Feinsteinzeug, strukturiert, R10/A



Riegelformat 20 x 60 cm  
Feinsteinzeug, strukturiert, R10/A



Bodenfliese 30 x 60 cm  
Feinsteinzeug, eben, R9  
Feinsteinzeug, strukturiert, R10/A  
Feinsteinzeug, reliefiert, R11/B und R12/C



Bodenfliese 15 x 15 cm  
Feinsteinzeug, reliefiert, R11/B



Bodenfliese 30 x 30 cm  
Feinsteinzeug, strukturiert, R10/A



Bodenfliese 30 x 30 cm  
Feinsteinzeug, reliefiert, R11/B



Mosaik 10 x 10 cm



Mosaikbogen, trittsicher R10/B



Bodenfliese 60 x 60 cm  
Feinsteinzeug, eben, R9  
Feinsteinzeug, strukturiert, R10/A



Treppenfliese 30 x 60 cm (rilliert)  
Feinsteinzeug, eben, R9  
Feinsteinzeug, strukturiert, R10/A



Sockel, gerundet 7 x 60 cm  
Feinsteinzeug, eben  
Feinsteinzeug, strukturiert

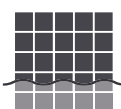
Keramische Rinnenabdeckung\*  
Ecklösung 30 x 30 cm



Keramische Rinnenabdeckung\*  
25 x 50 cm



\*Details siehe Bäderspezialprogramm  
auf Seite 2.62 ff, auftragsbezogene Fertigung.



Rückseitig thermoplastisch verklebte Mosaik von AGROB BUCHTAL sind nicht nur im Trockenbereich, sondern auch bedenkenlos im Unterwasserbereich (z. B. Schwimmbecken/Whirlpool) sowie im dauernassbelasteten Bereich (z. B. Beckenumgänge/Duschen) einsetzbar.

# 1.66 EMOTION



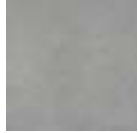
R10/A



tiefanthrazit



hellbeige



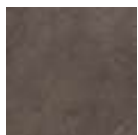
mittelgrau



bronze



basalt



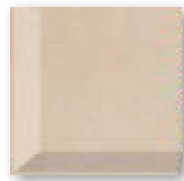
graubraun



Treppenkante 4 x 60 cm



Hohlkehlsockel 15 x 60 cm\*, R10/A



Innenecke 15 x 15 cm\*, R10/A

\*Auf Anfrage auch in anderen Farben und Trittsicherheiten erhältlich

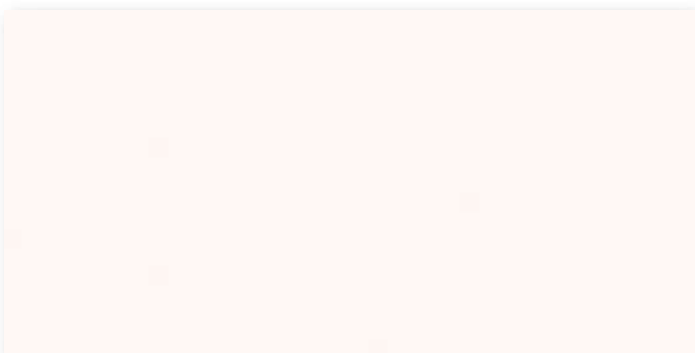
## Bordüren & Dekore



Wandfliese 30 x 60 cm  
Steingut, hellbeige



Wandfliese 30 x 60 cm  
Steingut, mittelgrau



Wandfliese 30 x 60 cm  
Steingut, sandweiß



Bordüre Shades 15 x 60 cm  
2er-Set, bronze-gold, eben



Dekorfliese Shades 30 x 60 cm  
bronze-gold, eben



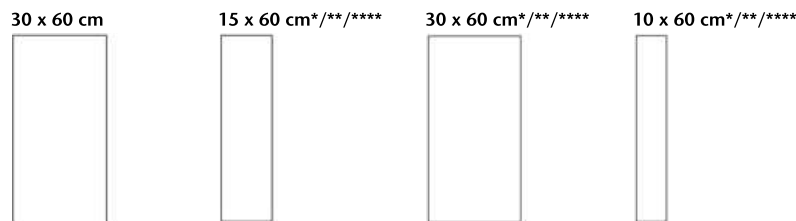
Bordüre Rocks 10 x 60 cm  
2er-Set, bronze, reliefiert



# 1.68 EMOTION

Trockengepr. keram. Fliesen, DIN EN 14411, Gruppe BIII, glasiert (GL) für Wandbekleidungen im Innenbereich (Steingutfliesen) // Trockengepr. keram. Fliesen, DIN EN 14411, Gruppe BI<sub>a</sub>, unglasiert (UGL) für Bodenbeläge und Wandbekleidungen im Innen- und Außenbereich (Feinsteinzeugfliesen) // Trockengepr. keram. Fliesen, DIN EN 14411, Gruppe BI<sub>b</sub>, glasiert (GL) für Bodenbeläge und Wandbekleidungen im Innen- und Außenbereich (Steinzeugfliesen)

## Wandfliesen\*\*\* Bordüren und Dekore



Bordüre Shades  
Feinsteinzeug  
2er-Set

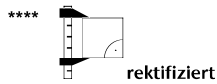
Shades Dekorfliese  
Feinsteinzeug

Bordüre Rocks  
Feinsteinzeug  
2er-Set

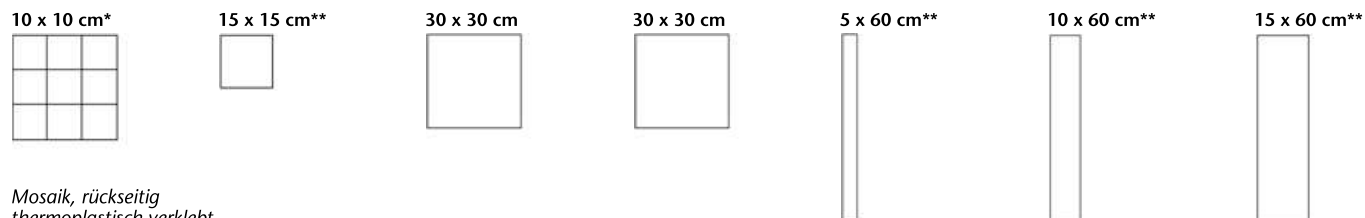
Nennmaß - cm/in	30 x 60 / 12 x 24	15 x 60 / 6 x 24	30 x 60 / 12 x 24	10 x 60 / 4 x 24			
Herstellmaß	297 x 597 x 9 mm	147 x 597 x 10,5 mm	297 x 597 x 10,5 mm	97 x 597 x 9 mm			
Oberfläche	seidenmatt, eben	eben	eben	reliefiert, poliert			
m <sup>2</sup> /m - Stück	5,556/m <sup>2</sup>	1,667/m	1,667/m	1,667/m			
m <sup>2</sup> /m - kg	14,946/m <sup>2</sup>	3,484/m	6,968/m	2,367/m			
Paket - Stück	9	2	2	2			
Paket - m <sup>2</sup> /m	1,620 m <sup>2</sup>	1,200 m	1,200 m	1,200 m			
Paket - kg	24,210	4,180	8,360	2,840			
Palette - m <sup>2</sup>	77,754						
Palette - kg	1.162,080						
Produktnorm	BIII	Bla	Bla	Bla			
sandweiß	<b>281757H</b> Preisgr. A67 (m <sup>2</sup> )						
hellbeige	<b>281759H</b> Preisgr. A67 (m <sup>2</sup> )						
mittelgrau	<b>281758H</b> Preisgr. A67 (m <sup>2</sup> )						
bronze-gold		<b>433715</b> Preisgr. 2 x A506 (Set)	<b>433716</b> Preisgr. A556 (St.)				
bronze				<b>433725</b> Preisgr. 2 x A593 (Set)			

\* ohne Hytect-Veredelung  
\*\* nur für die Verlegung an der Wand geeignet  
\*\*\* Color Shade Variation: V1

Hinweis: Abgabe der Dekorationselemente ausschließlich in vollen Kartons.



## Bodenfliesen\*\*\*\*\*



Mosaik, rückseitig  
thermoplastisch verklebt  
Bogen: 297 x 297 mm

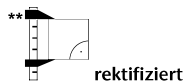
Riegelformat

Riegelformat

Riegelformat

Nennmaß - cm/in	10 x 10 / 4 x 4	15 x 15 / 6 x 6	30 x 30 / 12 x 12	30 x 30 / 12 x 12	5 x 60 / 2 x 24	10 x 60 / 4 x 24	15 x 60 / 6 x 24
Herstellmaß	97 x 97 x 6,5 mm	147 x 147 x 10,5 mm	297 x 297 x 10,5 mm	297 x 297 x 10,5 mm	47 x 597 x 10,5 mm	97 x 597 x 10,5 mm	147 x 597 x 10,5 mm
Oberfläche	strukturiert, trittsicher	reliefiert, vergütet	strukturiert, vergütet	reliefiert, vergütet	strukturiert, vergütet	strukturiert, vergütet	strukturiert, vergütet
m <sup>2</sup> - Stück	11 Bögen	44,444	11,110	11,110	33,333	16,667	11,111
m <sup>2</sup> - kg	13,101	23,111	23,142	23,142	22,233	23,667	23,222
Paket - Stück	11 Bögen	22	11	11	33	15	11
Paket - m <sup>2</sup>	1,000	0,495	0,990	0,990	0,990	0,900	0,990
Paket - kg	13,101	11,440	22,913	22,913	22,011	21,300	22,990
Palette - m <sup>2</sup>	64,000	49,500	47,525	47,525	39,600	35,999	39,600
Palette - kg	838,464	1.144,000	1.099,824	1.099,824	880,440	852,012	919,600
Produktnorm	BIIb	Bla	Bla	Bla	Bla	Bla	Bla
Trittsicherheit	R10/B	R11/B	R10/A	R11/B	R10/A	R10/A	R10/A
Belastung	1 - 2	2 - 3	2 - 3	2 - 3	2 - 3	2 - 3	2 - 3
tiefanthrazit	<b>433133H***</b> Preisgr. A157 (m <sup>2</sup> )	<b>433115</b> Preisgr. A139 (m <sup>2</sup> )	<b>433730</b> Preisgr. A81 (m <sup>2</sup> )	<b>433733</b> Preisgr. A94 (m <sup>2</sup> )	<b>433120*****</b> Preisgr. A197 (m <sup>2</sup> )	<b>433143*****</b> Preisgr. A197 (m <sup>2</sup> )	<b>433147*****</b> Preisgr. A184 (m <sup>2</sup> )
hellbeige	<b>433135H***</b> Preisgr. A157 (m <sup>2</sup> )	<b>433116</b> Preisgr. A139 (m <sup>2</sup> )	<b>433732</b> Preisgr. A81 (m <sup>2</sup> )	<b>433735</b> Preisgr. A94 (m <sup>2</sup> )	<b>433121*****</b> Preisgr. A197 (m <sup>2</sup> )	<b>433145*****</b> Preisgr. A197 (m <sup>2</sup> )	<b>433150*****</b> Preisgr. A184 (m <sup>2</sup> )
mittelgrau	<b>433134H***</b> Preisgr. A157 (m <sup>2</sup> )	<b>433117</b> Preisgr. A139 (m <sup>2</sup> )	<b>433731</b> Preisgr. A81 (m <sup>2</sup> )	<b>433734</b> Preisgr. A94 (m <sup>2</sup> )	<b>433122*****</b> Preisgr. A197 (m <sup>2</sup> )	<b>433144*****</b> Preisgr. A197 (m <sup>2</sup> )	<b>433148*****</b> Preisgr. A184 (m <sup>2</sup> )
bronze					<b>433123*****</b> Preisgr. A197 (m <sup>2</sup> )	<b>433146*****</b> Preisgr. A197 (m <sup>2</sup> )	<b>433161*****</b> Preisgr. A184 (m <sup>2</sup> )
basalt	<b>433825H****</b> Preisgr. A157 (m <sup>2</sup> )	<b>433118</b> Preisgr. A139 (m <sup>2</sup> )	<b>433440</b> Preisgr. A81 (m <sup>2</sup> )	<b>433442</b> Preisgr. A94 (m <sup>2</sup> )	<b>433124*****</b> Preisgr. A197 (m <sup>2</sup> )	<b>433136*****</b> Preisgr. A197 (m <sup>2</sup> )	<b>433138*****</b> Preisgr. A184 (m <sup>2</sup> )
graubraun	<b>433826H****</b> Preisgr. A157 (m <sup>2</sup> )	<b>433119</b> Preisgr. A139 (m <sup>2</sup> )	<b>433441</b> Preisgr. A81 (m <sup>2</sup> )	<b>433443</b> Preisgr. A94 (m <sup>2</sup> )	<b>433125*****</b> Preisgr. A197 (m <sup>2</sup> )	<b>433137*****</b> Preisgr. A197 (m <sup>2</sup> )	<b>433139*****</b> Preisgr. A184 (m <sup>2</sup> )

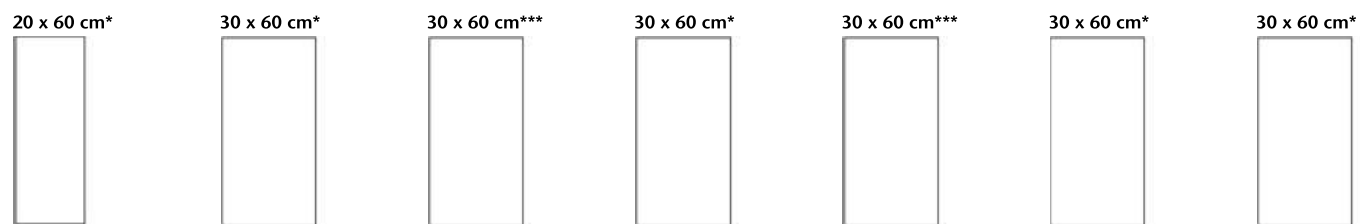
\* mit Hytect-Veredelung



\*\*\*\*\* Color Shade Variation: V2  
Auftragsfertigung: Rückgabe und/oder Stornierung bestellter Ware nicht möglich.

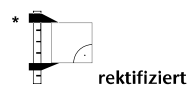
\*\*\* Beanspruchungsgruppe 3  
\*\*\*\* Beanspruchungsgruppe 4

Bodenfliesen\*\*\*\*



protected

Riegelformat	überstark	überstark	überstark	überstark	überstark	überstark	
<b>20 x 60 / 8 x 24</b>	<b>30 x 60 / 12 x 24</b>	<b>30 x 60 / 12 x 24</b>	<b>30 x 60 / 12 x 24</b>	<b>30 x 60 / 12 x 24</b>	<b>30 x 60 / 12 x 24</b>	<b>30 x 60 / 12 x 24</b>	Nennmaß - cm/in
197 x 597 x 10,5 mm	297 x 597 x 10,5 mm	297 x 597 x 15 mm	297 x 597 x 10,5 mm	297 x 597 x 15 mm	297 x 597 x 10,5 mm	297 x 597 x 10,5 mm	Herstellmaß
strukturiert, vergütet	eben, vergütet	eben, vergütet	strukturiert, vergütet	strukturiert, vergütet	reliefiert, vergütet	reliefiert, vergütet	Oberfläche
8,333	5,556	5,589	5,556	5,589	5,556	5,556	m <sup>2</sup> - Stück
23,749	23,224	34,456	23,224	34,456	23,224	23,224	m <sup>2</sup> - kg
8	6	4	6	4	6	6	Paket - Stück
0,960	1,080	0,716	1,080	0,716	1,080	1,080	Paket - m <sup>2</sup>
22,800	25,080	24,660	25,080	24,660	25,080	25,080	Paket - kg
40,322	43,197	28,628	43,197	28,628	43,197	43,197	Palette - m <sup>2</sup>
957,600	1.003,200	986,400	1.003,200	986,400	1.003,200	1.003,200	Palette - kg
Bla	Bla	Bla	Bla	Bla	Bla	Bla	Produktnorm
R10/A	R9	R9	R10/A	R10/A	R11/B	R12/C	Trittsicherheit
2 - 3	2 - 3	3 - 4	2 - 3	3 - 4	2 - 3	2 - 3	Belastung
<b>433126**</b> Preisgr. A184 (m <sup>2</sup> )	<b>433402</b> Preisgr. A125 (m <sup>2</sup> )	<b>433413**</b> Preisgr. A177 (m <sup>2</sup> )	<b>433406</b> Preisgr. A125 (m <sup>2</sup> )	<b>433416**</b> Preisgr. A177 (m <sup>2</sup> )	<b>433410</b> Preisgr. A139 (m <sup>2</sup> )		tiefanthrazit
<b>433127**</b> Preisgr. A184 (m <sup>2</sup> )	<b>433404</b> Preisgr. A125 (m <sup>2</sup> )	<b>433415**</b> Preisgr. A177 (m <sup>2</sup> )	<b>433408</b> Preisgr. A125 (m <sup>2</sup> )	<b>433418**</b> Preisgr. A177 (m <sup>2</sup> )	<b>433412</b> Preisgr. A139 (m <sup>2</sup> )	<b>433357**</b> Preisgr. A157 (m <sup>2</sup> )	hellbeige
<b>433128**</b> Preisgr. A184 (m <sup>2</sup> )	<b>433403</b> Preisgr. A125 (m <sup>2</sup> )	<b>433414**</b> Preisgr. A177 (m <sup>2</sup> )	<b>433407</b> Preisgr. A125 (m <sup>2</sup> )	<b>433417**</b> Preisgr. A177 (m <sup>2</sup> )	<b>433411</b> Preisgr. A139 (m <sup>2</sup> )	<b>433358**</b> Preisgr. A157 (m <sup>2</sup> )	mittelgrau
<b>433129**</b> Preisgr. A184 (m <sup>2</sup> )	<b>433405</b> Preisgr. A125 (m <sup>2</sup> )	<b>433456**</b> Preisgr. A177 (m <sup>2</sup> )	<b>433409</b> Preisgr. A125 (m <sup>2</sup> )	<b>433419**</b> Preisgr. A177 (m <sup>2</sup> )			bronze
<b>433130**</b> Preisgr. A184 (m <sup>2</sup> )	<b>433430</b> Preisgr. A125 (m <sup>2</sup> )		<b>433432</b> Preisgr. A125 (m <sup>2</sup> )		<b>433434</b> Preisgr. A139 (m <sup>2</sup> )		basalt
<b>433131**</b> Preisgr. A184 (m <sup>2</sup> )	<b>433431</b> Preisgr. A125 (m <sup>2</sup> )		<b>433433</b> Preisgr. A125 (m <sup>2</sup> )		<b>433435</b> Preisgr. A139 (m <sup>2</sup> )		graubraun



\*\* Auftragsfertigung: Rückgabe und/oder Stornierung bestellter Ware nicht möglich.

\*\*\* konisch rektifiziert

\*\*\*\* Color Shade Variation: V2



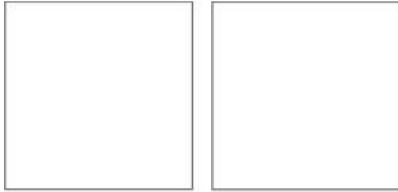
# 1.70 EMOTION

Trockengepr. keram. Fliesen, DIN EN 14411, Gruppe BI<sub>a</sub>, unglasiert (UGL)  
für Bodenbeläge und Wandbekleidungen im Innen- und Außenbereich (Feinsteinzeugfliesen)

## Bodenfliesen\*\*

60 x 60 cm\*

60 x 60 cm\*



protected

Nennmaß - cm/in	60 x 60 / 24 x 24	60 x 60 / 24 x 24				
Herstellmaß	597 x 597 x 10,5 mm	597 x 597 x 10,5 mm				
Oberfläche	eben, vergütet	strukturiert, vergütet				
m <sup>2</sup> - Stück	2,778	2,778				
m <sup>2</sup> - kg	23,769	23,769				
<b>Paket</b> - Stück	3	3				
<b>Paket</b> - m <sup>2</sup>	1,080	1,080				
<b>Paket</b> - kg	25,668	25,668				
<b>Palette</b> - m <sup>2</sup>	38,877	38,877				
<b>Palette</b> - kg	924,048	924,048				
Produktnorm	Bla	Bla				
Trittsicherheit	R9	R10/A				
Belastung	2 - 3	2 - 3				
tiefanthrazit	<b>433660</b> Preisgr. A150 (m <sup>2</sup> )	<b>433664</b> Preisgr. A150 (m <sup>2</sup> )				
hellbeige	<b>433662</b> Preisgr. A150 (m <sup>2</sup> )	<b>433666</b> Preisgr. A150 (m <sup>2</sup> )				
mittelgrau	<b>433661</b> Preisgr. A150 (m <sup>2</sup> )	<b>433665</b> Preisgr. A150 (m <sup>2</sup> )				
bronze	<b>433663</b> Preisgr. A150 (m <sup>2</sup> )	<b>433668</b> Preisgr. A150 (m <sup>2</sup> )				
basalt	<b>433436</b> Preisgr. A150 (m <sup>2</sup> )	<b>433438</b> Preisgr. A150 (m <sup>2</sup> )				
graubraun	<b>433437</b> Preisgr. A150 (m <sup>2</sup> )	<b>433439</b> Preisgr. A150 (m <sup>2</sup> )				



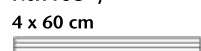
rektifiziert

\*\* Color Shade Variation: V2

Treppenfliesen\*\*\*\*\*



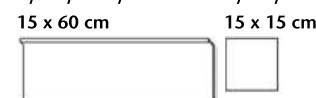
Treppen-  
kante\*/\*\*\*\*\*



Sockel,  
gerundet\*\*\*\*\*

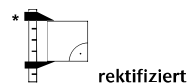


Hohlkehlssockel Innenecke  
\*/\*\*/\*\*\*\*/\*\*\*\*\* \*/\*\*/\*\*\*\*



protected

30 x 60 / 12 x 24	30 x 60 / 12 x 24	4 x 60 / 1 5/8 x 24	7 x 60 / 2 13/16 x 24	7 x 60 / 2 13/16 x 24	15 x 60 / 6 x 24	15 x 15 / 6 x 6	Nennmaß - cm/in
297 x 597 x 10,5 mm	297 x 597 x 10,5 mm	40 x 597 x 10,5 mm	70 x 597 x 10,5 mm	70 x 597 x 10,5 mm	158 x 597 x 10,5 mm	158 x 158 x 10,5 mm	Herstellmaß
eben, vergütet	strukturiert, vergütet	strukturiert, vergütet	eben, vergütet	strukturiert, vergütet	strukturiert, vergütet	strukturiert, vergütet	Oberfläche
1,667	1,667	1,667	1,667	1,667	1,667		m - Stück
6,968	6,968	0,967	1,717	1,717	4,334		m - kg
6	6	9	22	22	4	4	Paket - Stück
3,599	3,599	5,399	13,197	13,197	2,400		Paket - m
25,080	25,080	5,220	22,660	22,660	10,400	6,000	Paket - kg
							Palette - m
							Palette - kg
Bla	Bla	Bla	Bla	Bla	Bla	Bla	Produktnorm
R9	R10/A	R10/A			R10/A	R10/A	Trittsicherheit
2 - 3	2 - 3	2 - 3					Belastung
433850**** Preisgr. A475 (St.)	433854**** Preisgr. A475 (St.)	433194**** Preisgr. A465 (St.)	433802 Preisgr. A434 (St.)	433806 Preisgr. A434 (St.)			tiefanthrazit
433852**** Preisgr. A475 (St.)	433856**** Preisgr. A475 (St.)	433195**** Preisgr. A465 (St.)	433804 Preisgr. A434 (St.)	433808 Preisgr. A434 (St.)	432805-HKS**** Preisgr. A573 (St.)	432805-IE**** Preisgr. A601 (St.)	hellbeige
433851**** Preisgr. A475 (St.)	433855**** Preisgr. A475 (St.)	433196**** Preisgr. A465 (St.)	433803 Preisgr. A434 (St.)	433807 Preisgr. A434 (St.)			mittelgrau
433853**** Preisgr. A475 (St.)	433857**** Preisgr. A475 (St.)	433197**** Preisgr. A465 (St.)	433805 Preisgr. A434 (St.)	433809 Preisgr. A434 (St.)			bronze
433817**** Preisgr. A475 (St.)	433819**** Preisgr. A475 (St.)	433198**** Preisgr. A465 (St.)	433821 Preisgr. A434 (St.)	433823 Preisgr. A434 (St.)			basalt
433818**** Preisgr. A475 (St.)	433820**** Preisgr. A475 (St.)	433199**** Preisgr. A465 (St.)	433822 Preisgr. A434 (St.)	433824 Preisgr. A434 (St.)			graubraun



rektifiziert

\*\* Mindestmenge 50 Stück

\*\*\* Auf Anfrage auch in anderen Farben und Trittsicherheiten erhältlich



\*\*\*\* Auftragsfertigung: Rückgabe und/oder Stornierung bestellter Ware nicht möglich.

\*\*\*\*\* Color Shade Variation: V2

Detailzeichnungen Hohlkehlssockel und Innenecke siehe Seite 6.34

